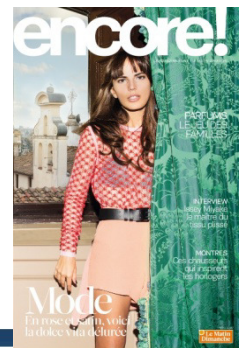


# MERCURY PUBLICITY

INTERNATIONAL MEDIA REPRESENTATIVE

Seifgrundstr. 2, D-61348 Bad Homburg  
Tel +49 (0) 6172/9664-0 Fax +49 (0) 6172/9664-49  
sales@mercury-publicity.de www.mercury-publicity.de



## TECHNISCHE DATEN 2017

**ENCORE!**

### Druck

Swissprinters AG, Rampe 1-3, Brühlstrasse 5, 4800 Zofingen, Schweiz

### Druckverfahren

Offset

### Panorama-Anzeigen

Anzeige in einem Stück liefern

### Randabfallende Elemente

Sämtliche Anzeigenelemente, die nicht angeschnitten werden sollen, müssen 5 mm vom Schnittrand und vom Falz entfernt platziert werden.

### Gesamtfarbenauftrag (UCR)

Die maximale Flächendeckung beträgt 300%. Reklamationen, die auf eine Abänderung der Druckunterlagen durch den Verleger infolge Nichtbeachtens dieses Grenzwerts zurückzuführen sind, werden ausgeschlossen.

### ICC-Profil

Zu integrierendes Profil: PSO\_LWC\_Improved\_eci\_icc (selon Fogra 45L). Reklamationen, die auf eine Abänderung der Druckunterlagen durch den Verleger zurückzuführen sind, werden ausgeschlossen.

### Belichtung

CTP: 2 400 dpi

### Druckunterlagen-Anlieferung

Alle Lieferungen müssen folgende Informationen beinhalten: Auftraggeber, Absender und Telefonnummer, Anzeigengröße, Titel, Rubrik, Erscheinungsdatum sowie den Betreff der Anzeige. Bei Buchung der nationalen Ausgabe von encore bitte das Druckmaterial in einer deutschsprachigen und einer französischsprachigen Version anliefern.

### Schriften

Adobe PostScript Type 1-Schriften oder OpenType. Wenn möglich keine TrueType-Schriften verwenden. Die Funktionen wie <<style/fett>> oder <<style/kursiv>> nicht verwenden, sondern direkt den richtigen Schriftschnitt verwenden.

### Bilder

Eingabeauflösung bei 1/1 Seite: 300 bis 400 Pixel pro Inch  
Bilder sollten in ihrer endgültigen Größe übernommen werden (Toleranz ±15%).  
Datenkompression: JPEG Topqualität

# MERCURY PUBLICITY

INTERNATIONAL MEDIA REPRESENTATIVE

Seifgrundstr. 2, D-61348 Bad Homburg  
Tel +49 (0) 6172/9664-0 Fax +49 (0) 6172/9664-49  
sales@mercury-publicity.de www.mercury-publicity.de



## TECHNISCHE DATEN 2017

**ENCORE!**

### Digitalproofs

Für die farblich einwandfreie Reproduktion der Anzeige muss mit dem Ugra-/Fogra-Kontrollstreifen V2.0 oder höher unbedingt auch ein numerischer Nachweis geliefert werden. Ohne einen solchen werden Reklamationen ausgeschlossen.

### Abgabe der Druckunterlagen

PDF/X-Dateien mit einer minimalen Auflösung von 300 dpi. Alle Schriften, Bilder und Grafiken müssen eingebettet sein. 5 Millimeter Rand und Schnittzeichen nicht vergessen.

### Datenübermittlung

E-Mail: [anzeigen@encore-mag.ch](mailto:anzeigen@encore-mag.ch)

### Insertionsbedingungen

Die Insertionsbedingungen sind auf Anfrage erhältlich.